

# 4SKHF

**Компактные быстроразъемные соединения Push-pull типа "мама" с большой пропускной способностью для сельскохозяйственной техники. Макс. расход: 250 л/мин.**

Компактные быстроразъемные соединения Push-pull с повышенной пропускной способностью, подходящие для установки в условиях ограниченного пространства. Допускается соединение при наличии остаточного давления в ответных частях «мама» и «папа».

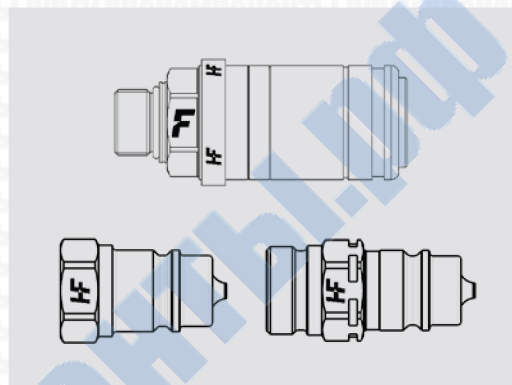
Возможно завинчивание в порты клапанов или жесткие патрубки.

Имеется функция защиты при разрыве рукава.

Взаимозаменяемость по ISO 7241 Часть А. Пропускная способность до 250 л/мин. Длина на 15 мм меньше по сравнению со стандартным исполнением.



## Области применения



## Технические характеристики

Типо-размер	Размер		Рабочее давление (МПа)	Пропускная способность (л/мин)	Утечки, мл	Усилие для соединения, Н	Давление разрушения (МПа)		
	мм	дюймы					Тип "папа"	Тип "мама"	Тип "папа+мама"
08	12,5	1/2"	25	250	2	250	100	110	

Материал

Сталь

Уплотнения

PUR

Рабочая температура

-25...+100 °C

Покрытие

MATE 500 (CrIII)

Взаимозаменяемость

ISO 7241-A

Тип отсечного клапана

Тарельчатый

Соединение

Нажатием

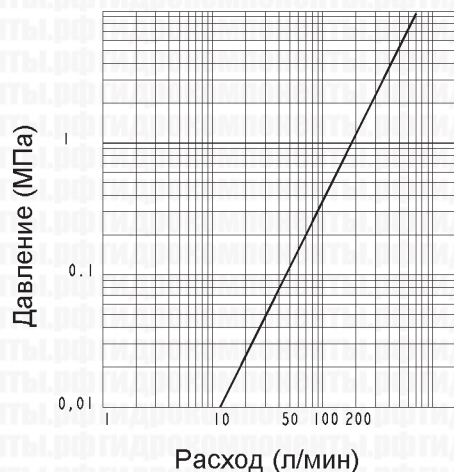
Отсоединение

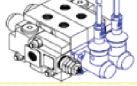
Оттягиванием втулки

Соединение под давлением

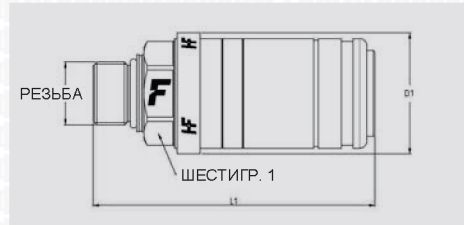
Допускается при наличии в обеих ответных частях давления, не превышающего рабочего

## График перепада давления

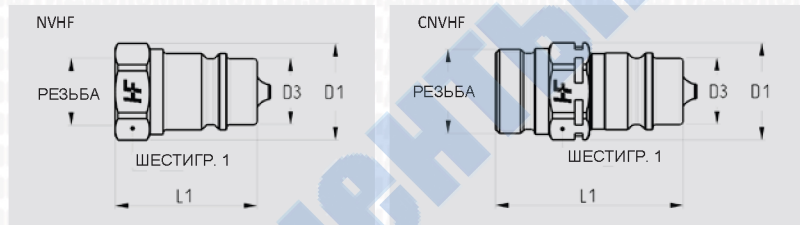




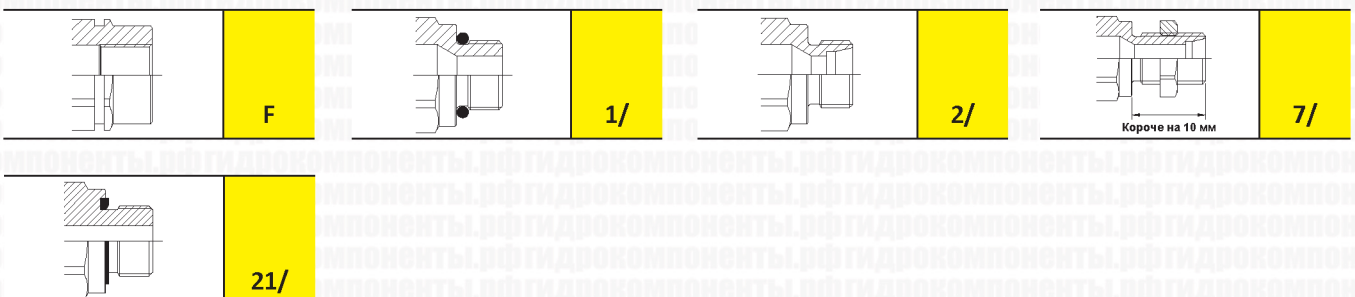
# 4SKHF

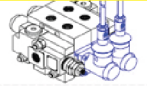


Размеры		Резьба			Ответная часть "мама"						
дюймы	мм	Тип	Стандарт	Типоразмер	Артикул	L (L1 + Резьба)		D1		ШЕСТИГР. 1	
						мм	дюймы	мм	дюймы	мм	дюймы
1/2"	12,5	21/ метрич.	ISO 9974-2	M22 X 1,5, наружная	4SKHF0821/2215 F	94,2	3,7	42	1,7	32	1,3
1/2"	12,5	7/ метрич.	ISO 8434-1-L	M22 X 1,5, наружная, укороч. штуцер 15L	4SKHF087/2215 F	107,4	4,2	42	1,7	32	1,3
1/2"	12,5	7/ метрич.	ISO 8434-1-L	M26 X 1,5, наружная, укороч. штуцер 18L	4SKHF087/2615 F	110,2	4,3	42	1,7	32	1,3
1/2"	12,5	01/ метрич.	ISO 6149-2	M22 X 1,5, наружная	4SKHF081/2215 F	94,7	3,7	42	1,7	32	1,3
1/2"	12,5	7/ метрич.	ISO 8434-1-L	M18 X 1,5, наружная, укороч. штуцер 12L	4SKHF087/1815 F	106,2	4,2	42	1,7	32	1,3



Размеры		Резьба			Ответная часть "папа"								
дюймы	мм	Тип	Стандарт	Типоразмер	Артикул	L (L1 + Резьба)		D1		D3		ШЕСТИГР. 1	
						мм	дюймы	мм	дюймы	мм	дюймы	мм	дюймы
1/2"	12,5	F BSPP	ISO 1179-1	BSPP 1/2, внутренняя	NVHF08 GAS M	44	1,73	30	1,18	20,5	0,81	27	1,06
1/2"	12,5	F BSPP	ISO 1179-1	BSPP 3/8, внутренняя	CNVHF08 38GAS M	57	2,24	30	1,18	20,5	0,81	27	1,06
1/2"	12,5	02/ метрич.	ISO 8434-1-L	M18x1,5, наружная 12L	CNVHF082/1815 M	57	2,24	30	1,18	20,5	0,81	27	1,06
1/2"	12,5	02/ метрич.	ISO 8434-1-L	M22x1,5, наружная 15L	CNVHF082/2215 M	58	2,28	30	1,18	20,5	0,81	27	1,06
1/2"	12,5	02/ метрич.	ISO 8434-1-L	M26x1,5, наружная 18L	CNVHF082/2615 M	58	2,28	30	1,18	20,5	0,81	27	1,06





# Принадлежности

## Пылезащитные колпачки из ПВХ



Колпачки для ответной части "МАМА"

Размеры			Описание	
дюймы	мм	типо-размер	Артикул	Цвет
1/2"	12,5	08	TM 12 L	синий
1/2"	12,5	08	TM 12 L/A	оранжевый
1/2"	12,5	08	TM 12 L/G	желтый
1/2"	12,5	08	TM 12 L/M	коричневый
1/2"	12,5	08	TM 12 L/N	черный
1/2"	12,5	08	TM 12 L/R	красный
1/2"	12,5	08	TM 12 L/V	зеленый



Колпачки для ответной части "МАМА"

Размеры			Описание	
дюймы	мм	типо-размер	Артикул	Цвет
1/2"	12,5	08	TM 12-38	синий
1/2"	12,5	08	TM 12-38 G	желтый
1/2"	12,5	08	TM 12-38 GR	серый
1/2"	12,5	08	TM 12-38 M	коричневый
1/2"	12,5	08	TM 12-38 N	черный
1/2"	12,5	08	TM 12-38 R	красный
1/2"	12,5	08	TM 12-38 V	зеленый



Колпачки для ответной части "ПАПА"

Размеры			Описание	
дюймы	мм	типо-размер	Артикул	Цвет
1/2"	12,5	08	TF 12	синий
1/2"	12,5	08	TF 12 A	оранжевый
1/2"	12,5	08	TF 12 G	желтый
1/2"	12,5	08	TF 12 GR	серый
1/2"	12,5	08	TF 12 M	коричневый
1/2"	12,5	08	TF 12 N	черный
1/2"	12,5	08	TF 12 R	красный
1/2"	12,5	08	TF 12 V	зеленый

## Пылезащитные колпачки из алюминия



Колпачки для ответной части "МАМА"

Размеры			Описание	
дюймы	мм	типо-размер	Артикул	Цвет
1/2"	12,5	08	TM 12 S	



Колпачки для ответной части "ПАПА"

Размеры			Описание	
дюймы	мм	типо-размер	Артикул	Цвет
1/2"	12,5	08	TF 12 S	

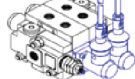
## Комплекты уплотнений

### Для ответной части "МАМА"



Размеры			Описание	
дюймы	мм	типо-размер	Материал	Артикул
1/2"	12,5	08	NBR; PTFE	KIT AE12S+OR12H

Комплекты включают 5 или 10 уплотнений.



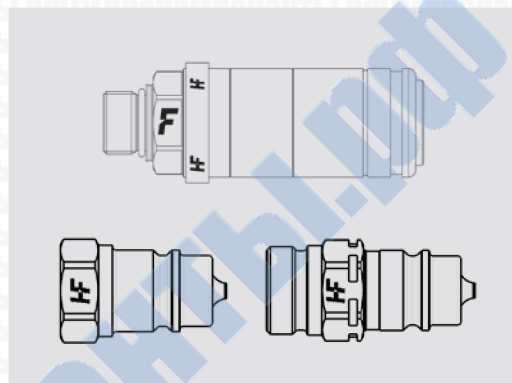
# 4SRHF

**Быстроразъемные соединения Push-pull типа "мама" с повышенной пропускной способностью (до 250 л/мин), для сельскохозяйственной техники**

Допускается соединение при наличии остаточного давления в ответной части "папа" и "мама". Возможно завинчивание в порты клапанов или жесткие патрубки. Имеется функция защиты при разрыве рукава. Взаимозаменяемость по ISO 7241 Часть А. Пропускная способность до 250 л/мин.



## Области применения

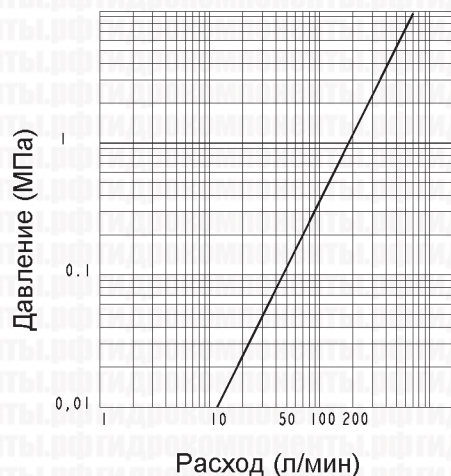


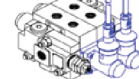
## Технические характеристики

Типо-размер	Размер		Рабочее давление (МПа)	Пропускная способность (л/мин)	Утечки, мл	Усилие для соединения, Н	Давление разрушения (МПа)		
	мм	дюймы					Тип "папа"	Тип "мама"	Тип "папа+мама"
08	12,5	1/2"	25	250	2	250	100	110	

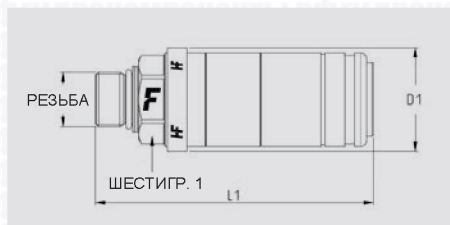
Материал	Сталь
Уплотнения	PUR
Рабочая температура	-25...+100 °C
Покрытие	MATE 500 (CrIII)
Взаимозаменяемость	ISO 7241-A
Тип отсечного клапана	Тарельчатый
Соединение	Нажатием
Отсоединение	Оттягиванием втулки
Соединение под давлением	Допускается при наличии в обеих ответных частях давления, не превышающего рабочего

## График перепада давления

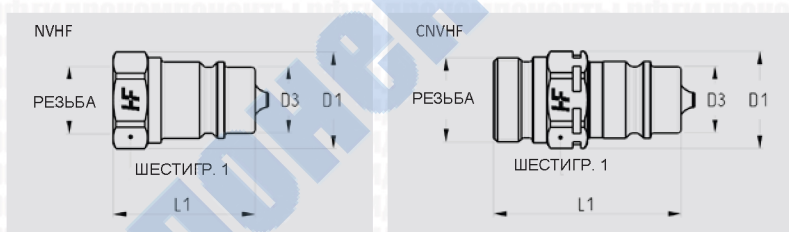




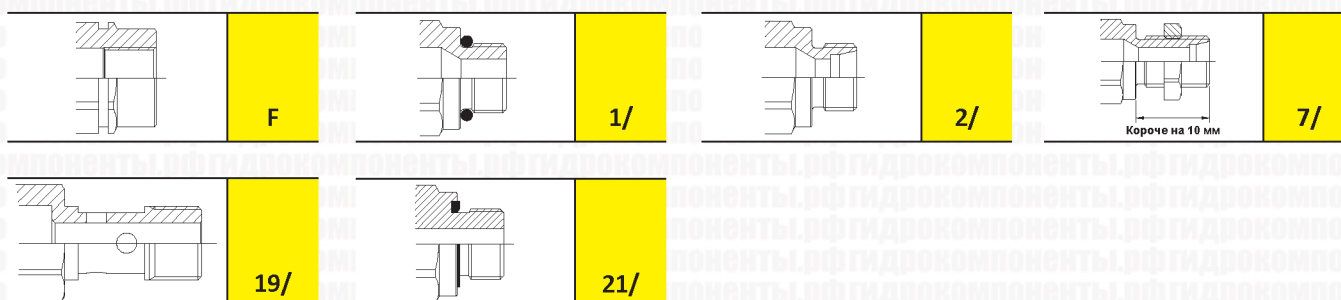
# 4SRHF

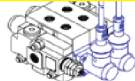


Размеры		Резьба			Ответная часть "мама"						
дюймы	мм	Тип	Стандарт	Типоразмер	Артикул	L (L1 + Резьба)		D1		ШЕСТИГР. 1	
						мм	дюймы	мм	дюймы	мм	дюймы
1/2"	12,5	19/ метрич.	DIN 7643	M22 X 1,5, наружная	4SRHF0819/2215 F	133,7	5,3	42	1,7	32	1,3
1/2"	12,5	01/SAE	ISO 11926-3 L	3/4" - 16 UNF, наружная	4SRHF081/12SAE F	108,2	4,3	42	1,7	32	1,3
1/2"	12,5	01/ метрич.	ISO 6149-2	M18 X 1,5, наружная	4SRHF081/1815 F	112,2	4,4	42	1,7	32	1,3
1/2"	12,5	01/ метрич.	ISO 6149-2	M22 X 1,5, наружная	4SRHF081/2215 F	109,7	4,3	42	1,7	32	1,3
1/2"	12,5	21/ метрич.	ISO 9974-2	M22 X 1,5, наружная	4SRHF0821/2215 F	109,2	4,3	42	1,7	32	1,3
1/2"	12,5	7/ метрич.	ISO 8434-1-L	M18 X 1,5, наружная, укороч. штуцер 12L	4SRHF087/1815 F	121,2	4,8	42	1,7	32	1,3
1/2"	12,5	7/ метрич.	ISO 8434-1-L	M22 X 1,5, наружная, укороч. штуцер 15L	4SRHF087/2215 F	122,4	4,8	42	1,7	32	1,3
1/2"	12,5	F BSPP	ISO 1179-1	BSPP 1/2, внутренняя	4SRHF08 12GAS F	106,2	4,2	42	1,7	27	1,1
1/2"	12,5	F NPTF	ANSI B1.20.3	1/2" NPTF, наружная	4SRHF08 12NPT F	106,2	4,2	42	1,7	27	1,1



Размеры		Резьба			Ответная часть "папа"								
дюймы	мм	Тип	Стандарт	Типоразмер	Артикул	L (L1 + Резьба)		D1		D3		ШЕСТИГР. 1	
						мм	дюймы	мм	дюймы	мм	дюймы	мм	дюймы
1/2"	12,5	F BSPP	ISO 1179-1	BSPP 1/2, внутренняя	NVHF08 GAS M	44	1,73	30	1,18	20,5	0,81	27	1,06
1/2"	12,5	F BSPP	ISO 1179-1	BSPP 3/8, внутренняя	CNVHF08 38GAS M	57	2,24	30	1,18	20,5	0,81	27	1,06
1/2"	12,5	02/ метрич.	ISO 8434-1-L	M18x1,5, наружная 12L	CNVHF082/1815 M	57	2,24	30	1,18	20,5	0,81	27	1,06
1/2"	12,5	02/ метрич.	ISO 8434-1-L	M22x1,5, наружная 15L	CNVHF082/2215 M	58	2,28	30	1,18	20,5	0,81	27	1,06
1/2"	12,5	02/ метрич.	ISO 8434-1-L	M26x1,5, наружная 18L	CNVHF082/2615 M	58	2,28	30	1,18	20,5	0,81	27	1,06





# Принадлежности

## Пылезащитные колпачки из ПВХ



Колпачки для ответной части "МАМА"

Размеры			Описание	
дюймы	мм	типо-размер	Артикул	Цвет
1/2"	12,5	08	TM 12 L	синий
1/2"	12,5	08	TM 12 L/A	оранжевый
1/2"	12,5	08	TM 12 L/G	желтый
1/2"	12,5	08	TM 12 L/M	коричневый
1/2"	12,5	08	TM 12 L/N	черный
1/2"	12,5	08	TM 12 L/R	красный
1/2"	12,5	08	TM 12 L/V	зеленый



Колпачки для ответной части "МАМА"

Размеры			Описание	
дюймы	мм	типо-размер	Артикул	Цвет
1/2"	12,5	08	TM 12-38	синий
1/2"	12,5	08	TM 12-38 G	желтый
1/2"	12,5	08	TM 12-38 GR	серый
1/2"	12,5	08	TM 12-38 M	коричневый
1/2"	12,5	08	TM 12-38 N	черный
1/2"	12,5	08	TM 12-38 R	красный
1/2"	12,5	08	TM 12-38 V	зеленый



Колпачки для ответной части "ПАПА"

Размеры			Описание	
дюймы	мм	типо-размер	Артикул	Цвет
1/2"	12,5	08	TF 12	синий
1/2"	12,5	08	TF 12 A	оранжевый
1/2"	12,5	08	TF 12 G	желтый
1/2"	12,5	08	TF 12 GR	серый
1/2"	12,5	08	TF 12 M	коричневый
1/2"	12,5	08	TF 12 N	черный
1/2"	12,5	08	TF 12 R	красный
1/2"	12,5	08	TF 12 V	зеленый

## Пылезащитные колпачки из алюминия



Колпачки для ответной части "МАМА"

Размеры			Описание	
дюймы	мм	типо-размер	Артикул	Цвет
1/2"	12,5	08	TM 12 S	



Колпачки для ответной части "ПАПА"

Размеры			Описание	
дюймы	мм	типо-размер	Артикул	Цвет
1/2"	12,5	08	TF 12 S	

## Комплекты уплотнений

### Для ответной части "МАМА"



Размеры			Описание	
дюймы	мм	типо-размер	Материал	Артикул
1/2"	12,5	08	NBR; PTFE	KIT AE12S+OR12H

Комплекты включают 5 или 10 уплотнений.